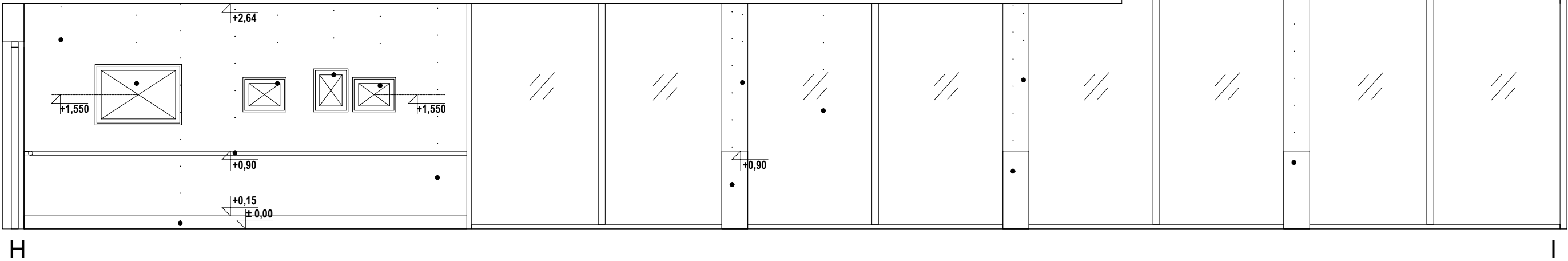


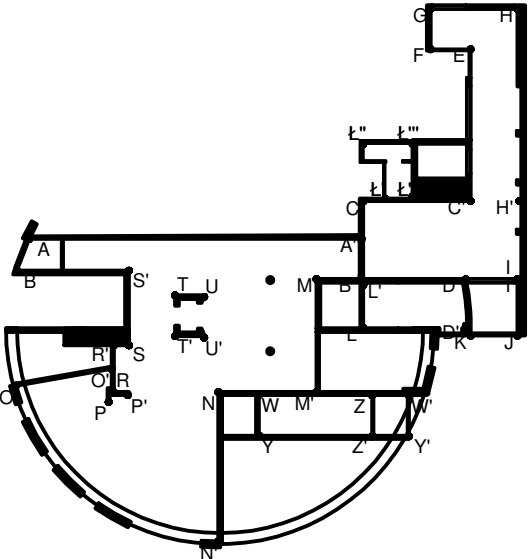
POMIESZCZENIE NR 102:

KŁADY ŚCIAN DOTYCZĄ RÓWNIEŻ POMIESZCZEŃ NR:

-201  
-210  
-301  
-401



OPIS OZNACZEŃ RYSUNKÓW ELEWACYJNYCH	
	PLYTA HPL - LAMINAT W KOLORZE NIEBIESKIM- NCS S3030-R90B
	PLYTA HPL - LAMINAT W KOLORZE KREMOWYM- NCS S0502-Y50R
	PLYTA MDF - KOLOR JASNO SZARY- NCS 1002-R50B
	PLYTA MDF - LAMINAT JASNY DĄB
	FARBA LATEKSOWA ODPORNA NA ŚCIERANIE, ZMYWALNA, KOLOR KREMOWY- NCS S0502-Y50R
	FARBA LATEKSOWA ODPORNA NA ŚCIERANIE, ZMYWALNA, KOLOR NIEBIESKI- NCS S3030-R90B
	FARBA LATEKSOWA ODPORNA NA ŚCIERANIE, ZMYWALNA, KOLOR RÓŻOWY- NCS S2020-Y90R
	FARBA LATEKSOWA ODPORNA NA ŚCIERANIE, ZMYWALNA, KOLOR JASNO SZARY- NCS 1002-R50B
	LISTWA PRZYPODŁOGOWA Z BLACHY NIERDZEWNEJ, SATYNA, WYS 15 CM KOLOR NIEBIESKI-NCS S3030-R90B
	LISTWA PRZYPODŁOGOWA Z BLACHY NIERDZEWNEJ, SATYNA, WYS 15 CM KOLOR KREMOWY- NCS S0502-Y50R
	FARTUCH ZE SZKŁA MLECZNEGO MIĘDZY BŁATEM I SZAFKAMI
	POCHWYT STAŁOWY, NIEBIESKI- NCS S3030-R90B, Ø48MM
	GRES KREMOWY, 120X60, KOLOR ODPOWIADAJĄCY NCS S0502-Y50R
	PLYTA STAŁOWA PROFIL L -KOLOR NIEBIESKI- NCS S3030-R90B NAPISY NA PŁYTACH DRUKOWANE- WG WYKAZÓW Z ZESZYCIE NINIEJSZEGO OPRACOWANIA
	LISTWA JASNY DĄB SZER.80 MM, LAKIER MAT SATYNA, MOCOWANA DO ŚCIANY PIONOWO
	KWIETNIK ŚCIENNY NA SUKULENT PAULINE STANLEY STUDIO -WG DOKUMENTU WYPOSAŻENIA
	GRES KREMOWY, 120X60, KOLOR ODPOWIADAJĄCY NCS S0502-Y50R
	FARBA LATEKSOWA ODPORNA NA ŚCIERANIE, ZMYWALNA, KOLOR BIAŁY- NCS S0300-N
	LUSTRO WKLEJONE NA ŚCIANĘ, ZLICOWANE Z PŁYTKAMI
	WYKŁADZINA HOMOGENICZNA TAPIFLEX EXCELLENCE OAK LONGSTRIPE LIGHT
	WYKŁADZINA HOMOGENICZNA IQ SURFACE ROUGE AIRY
	PAS WYKŁADZINY ŚCIENNEJ WINYLOWEJ W KOLORZE ŚCIANY
	WYKŁADZINA HOMOGENICZNA WINYLOWA IQ EMINENT UNISENSE WHITE GREY
	WYKŁADZINA HOMOGENICZNA IQ TORO SC
	WYKŁADZINA HOMOGENICZNA IQ GRANIT SD
	BRAK WYKOŃCZENIA- SUROWY BETON KONSTRUKCYJNY
	WINDA SZKLANA
	WINDA STAŁOWA
	DRZWI PŁYTOWE Z KRATKĄ WENTYLACYJNĄ, LAMINAT JASNY DĄB
	DRZWI PŁYTOWE, LAMINAT JASNY DĄB
	DRZWI Z PROFILI ALUMINIOWYCH Z NAŚWIETLEM GÓRNYM WYPEŁNIONE SZKŁEM PRZEZIERNYM
	DRZWI Z PROFILI ALUMINIOWYCH WYPEŁNIONE SZKŁEM PRZEZIERNYM
	DRZWI Z PROFILI ALUMINIOWYCH Z NAŚWIETLEM GÓRNYM I BOCZNYM WYPEŁNIONE SZKŁEM PRZEZIERNYM
	DRZWI Z PROFILI ALUMINIOWYCH Z NAŚWIETLEM BOCZNYM WYPEŁNIONE SZKŁEM PRZEZIERNYM
	OKNO Z PROFILI ALUMINIOWYCH WYPEŁNIONE SZKŁEM PRZEZIERNYM
	KARNISZ POD SUFITEM NA CAŁĄ DŁUGOŚĆ ŚCIANY; WYS. 20 CM; ZAŚLONY VESCOM BEDRA 8059.27
	ZEGAR "BUDZIK" ŚREDNICA 130 CM
	RAMKA NA OBRAZ IKEA FISKBO, 40X50, BIAŁA, 44 SZT. -WG DOKUMENTU WYPOSAŻENIA
	RAMKA NA OBRAZ IKEA RIBBA, 70X100, BIAŁA, 2 SZT. -WG DOKUMENTU WYPOSAŻENIA
	TABLICA KORKOWA W RAMCE Z JASNEGO DĘBU, GR. 2CM, 90X200, 8 SZT.



SCHEMAT OZNACZENIA WIDOKU ŚCIAN  
RZUT PARTERU

BUDOWA ZAKŁADU REHABILITACJI "KLINIKI  
BUDZIK DLA DOROSŁYCH"  
PRZY UL.KONDRATOWICZA 8 NA TERENIE  
MAZOWIECKIEGO SZPITALA BRÓDNOWSKIEGO  
W WARSZAWIE

PROJEKT WYKONAWCZY  
PROJEKT WYKONAWCZY BUDYNKU  
ZAKŁADU REHABILITACJI "KLINIKA  
BUDZIK"  
- RYSUNKI SZCZEGÓŁOWE I WYKAZY

BRANŻA ARCHITEKTONICZNA

Inwestor:

FUNDACJA EWY BŁASZCZYK "AKOGO?"  
- ORGANIZACJA POŻYTKU PUBLICZNEGO  
ul. Podleśna 4, 01-673 Warszawa  
tel. 22 8321913  
e-mail: fundacja@akogo.pl; www.akogo.pl

Jednostka projektowa:

AUTORSKA PRACOWNIA ARCHITEKTURY CAD SP. Z O.O.  
ul. Zamieniecka 46, 04-158 Warszawa  
tel. 740 11 45, 740 11 50, fax. 879 84 20,  
e-mail: apacad@pro.onet.pl; www.apacad.pl

Projektanci:

mgr inż. arch. Krzysztof Popiński St-56/84

Opracowanie:

mgr Magdalena Popińska

Rysunek:

Numer rysunku:

Nazwa rysunku:

KŁADY ŚCIAN: POMIESZCZENIE NR 102